

APV Kompakva VXB50+ Fjernvarmeunit med ladebeholder



Produktbeskrivelse

APV Compakva VXB50+ er en komplet fjernvarmeunit med ladebeholder til opvarmning af brugsvand og centralvarme. Compakva VXB50+ er udstyret med varmeveksler til centralvarme og et ladesystem med både varmeveksler og ladebeholder til brugsvand, som sørger for optimal sikkerhed og komfort. Fjernvarmeuniten er udført i et enkelt og yderst kompakt design og har markedets mindste indbygningsmål.

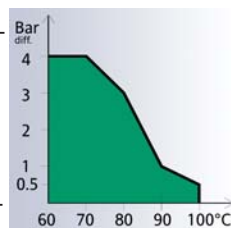
Nytænkning i teknologi og design

- Markedets mindste indbygningsmål
- God driftsøkonomi
- Lavt effektforbrug
- God afkøling

Anvendelsesområde

APV Compakva VXB50+ kan tilsluttes direkte til fjernvarmenet med max. fremløbstemperatur på 130°C. Driftsbetingelserne for APV Compakva VXB50+ afhænger af differenstryk og fjernvarmetemperatur.

Grafen viser under hvilke driftsbetingelser vandvarmersektionen i APV Compakva VXB50+ kan benyttes uden en differenstrykregulator. Uden for det grønne område anbefales anvendelse af en differenstrykregulator, som indstilles på max. 40 kPa.



APV Compakva VXB50+ er specielt udviklet til yderområder, hvor fjernvarmenettets kapacitet er reduceret.

APV Compakva VXB50+ anvender ved max. ydelse 10 kW. APV Compakva VXB50+ opfylder kravene iht. DS standard 439:2000 pkt. 2.5.2.1.1. om vandvarmere til et tappested i helårsboliger uden badekar.

Komponenter og funktion

APV Compakva VXB50+ består af følgende hovedkomponenter: En APV multifunktionsblok, en pladevarmeveksler, to termostatiske ventiler, en differenstrykregulator, en cirkulationspumpe, en ekspansionsbeholder, en ladepumpe og en ladebeholder.

APV multifunktionsblok

Multifunktionsblokken fungerer som rørføring, dæksel, bagplade og føleraccelerator. Det specielle kanaldesign kombineret med følerens placering i blokken accelererer ventilens lukkefunktion og bidrager til lavt energiforbrug og god driftsøkonomi.

APV pladevarmeveksler

APV's nyudviklede pladekobling gør, at samme pladevarmeveksler benyttes til både brugsvand og centralvarme. Her ved spares både rørføring og plads.

Differenstrykregulator

Differenstrykregulatoren sikrer optimale driftsbetingelser for den termostatiske ventil, der styrer centralvarmetemperaturen.

Cirkulationspumpe

Pumpen på centralvarmekredsen sørger for at cirkulere van-

det igennem centralvarmekredsen og varmeveksleren. Pumpen er en sparepumpe med indbygget frekvensomformer, hvilket reducerer energiforbruget med op til 40% i forhold til traditionelle pumper samt eliminerer støj i anlægget.

Temperaturstyring

I Compakva VXB50+ er der temperaturstyring af både brugsvand og centralvarme. Den termostatiske ventil til brugsvandet sørger for, at temperaturen på det varme brugsvand holdes konstant. Når fjernvarmeuniten ikke benyttes, opretholder termostatventilen en god tomgangstemperatur i uniten.

Den termostatiske ventil til centralvarmen sørger for, at temperaturen på centralvarmen holdes konstant.

Ladebeholder

Den rustfri, isolerede ladebeholder virker som varmtvandsbeholder. Opvarmningen af vandet sker ved hjælp af ladepumpe og veksler. Fordelene ved brugen af ladebeholder i stedet for traditionel varmtvandsbeholder er ingen varmespiral og meget mindre indbygningsmål. Der kræves ingen korrosionsbeskyttelse af den rustfri beholder.

Ladepumpe

Opretholder brugsvandstemperaturen i ladebeholderen. Pumpen checker med jævne mellemrum temperaturen i beholderen ved opstart. Temperaturen justeres i pumpedisplayet. Pumpens driftstemperatur er fabriksindstillet til 40°C.

Strengreguleringsventil

Bestemmer tømmeperioden for beholderen.

Brugsvandscirkulation

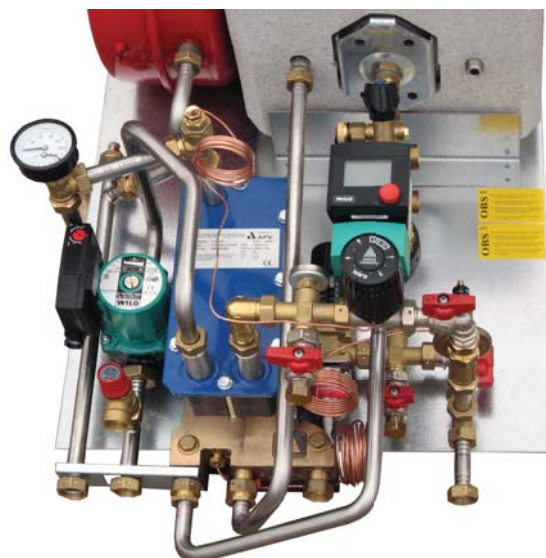
APV Compakva VXB50+ er forberedt til installationer med brugsvandscirkulation. Det betyder, at der er varmt vand, så snart vandhanen åbnes - uafhængigt af afstanden mellem brugssted og fjernvarmeunit. Cirkulationsrør kan tilsluttes på den indbyggede 1/2" afropning - alternativt uden for uniten.

Sikkerhedsudstyr på centralvarmeanlæg

Centralvarmeanlægget skal være forsynet med en sikkerhedsventil og en ekspansionsbeholder iht. lokale krav.

Sikkerhedsudstyr på brugsvandsanlæg

Brugsvandsanlægget skal være forsynet med en sikkerhedsventil iht. lokale krav.



Montering

APV Kompakva VXB50+ er beregnet til vægophæng. Montering er simpel, og en pæn rørføring opnås let, da alle tilslutningsstuds er placeret i rørbærafstand fra væggen.

Emballering

APV Kompakva VXB50+ leveres i stødsikker emballage

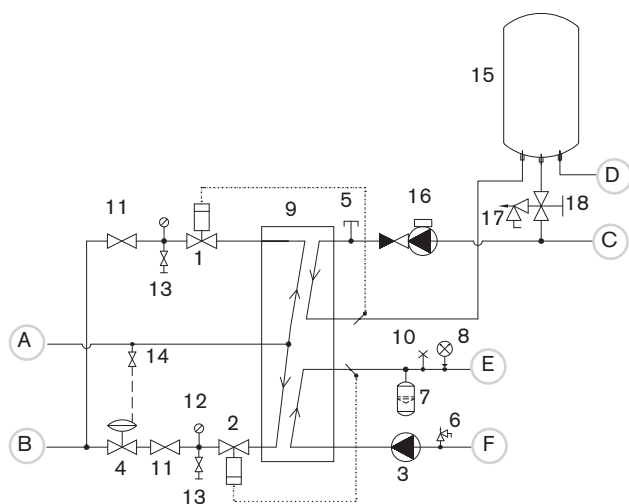
Tekniske data og specifikationer

Brugsvandskredsen				
APV Type	Fjernvarmetemperatur	60°C / 25°C		
	Brugsvandstemperatur	10°C / 45°C		
	Totalt tryktab (FJV) kPa	Effekt kW	Brugsvand l/h	Antal boliger
Compakva VXB50+	25	10	246	1

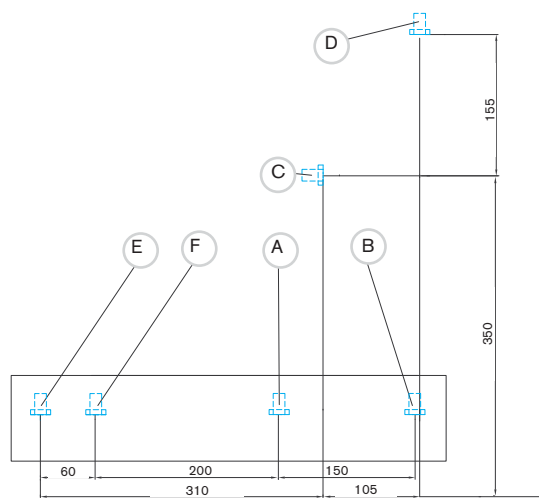
Varmekredsen				
APV Type	Fjernvarmetemperatur	70°C / 40°C		
	Radiator kredse	60°C / 35°C		
	Totalt tryktab (FJV) kPa	Effekt kW	Radiator kredse l/h	Antal boliger
Compakva VXB50+	25	13	453	1

Udvendige mål (uden kabinnet)					
APV Type	Bredde mm	Højde mm	Dybde mm	Vægt kg	VVS nr.
Compakva VXB50+	550	1350	360	40	376911350

Tryktrin	PN10 (specialmodel PN16)
Max temp.	130°C
Tilslutninger	3/4"
Materialer	Rødgods/rustfrit stål AISI 316



Tilslutninger set forfra



Målene på tegningen er opgivet i mm. Afstanden fra center af tilslutningerne til monteringsvæggen er 44 mm

- | | |
|---|--------------------------------|
| 1. Termostatisk ventil, brugsvand | 10. Luftudlader |
| 2. Termostatisk ventil, varme | 11. Afspærringsventil |
| 3. Pumpe | 12. Termometer |
| 4. Differenstrykregulator | 13. Aftap |
| 5. 1/2" afpropning for evt. cirkulation | 14. Minikugleventil |
| 6. Sikkerhedsventil | 15. Ladebeholder (50 liter) |
| 7. Ekspansionsbeholder | 16. Ladepumpe med kontraventil |
| 8. Mano-termometer | 17. Sikkerhedsventil |
| 9. APV pladevarmeveksler | 18. Strengreguleringsventil |

- | |
|------------------------|
| A Fjernvarmevand frem |
| B Fjernvarmevand retur |
| C Koldt brugsvand ind |
| D Varmt brugsvand ud |
| E Radiator fremløb |
| F Radiator returløb |



Your local contact:



APV, An SPX Brand
Platinvej 8
8000 Kolding
Phone: +45 70 278 444 Fax: +45 70 278 445
Email: heat.europe@apv.com

Besøg www.apv.com og få mere at vide om vores verdensomspændende kontorer, godkendelser, certificeringer og lokale agenter.

SPX Corporation forbeholder sig retten til at inkorporere vores seneste design- og materialeændringer uden forudgående varsel eller forpligtelser. Designtræk, byggematerialer og dimensionsdata som beskrevet heri gives udelukkende til information og skal altid bekræftes skriftligt.

Issued: 02/2009 1000-04-02-2009-DK

Copyright © 2005 SPX Corporation