



APV Compakva S36+ Fjernvarmeunit

Produktbeskrivelse

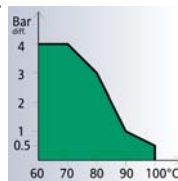
APV Compakva S36+ er en komplet fjernvarmeunit til opvarmning af brugsvand og differenstryk- og temperaturregulering af fjernvarme til direkte gulvvarme og varmeinstallationer. Der er endvidere udtag til radiatorkreds før blandekredsen så den kan benyttes ved kombinerede varmeinstallationer. Fjernvarmeuniten er udført i et enkelt og yderst kompakt design og har markedets mindste indbygningsmål.

- Nytænkning i teknologi og design
- Markedets mindste indbygningsmål
- God driftsøkonomi

Anvendelsesområde

APV Compakva S36+ kan tilsluttes direkte til fjernvarmenet med max. fremløbstemperatur på 130°C. Driftsbetingelserne for APV Compakva S36+ afhænger af differenstryk og fjernvarmetemperatur. For at sikre en rolig og støjfri drift er APV Compakva S36+ udstyret med en differenstrykregulator.

Grafen viser under hvilke driftsbetingelser vandvarmersektionen i APV Compakva S36+ kan benyttes uden en differenstrykregulator for brugsvand. Uden for det grønne område anbefales anvendelse af en differenstrykregulator, som indstilles på max. 40 kPa.



Komponenter og funktion

APV Compakva S36+ består af følgende hovedkomponenter: En APV multifunktionsblok, en pladevarmeveksler, to termostatiske ventiler, en differenstrykregulator og en pumpe.

APV multifunktionsblok

Multifunktionsblokken fungerer som rørføring, dæksel, bagplade og føleraccelerator. Det specielle kanaldesign kombineret med følerens placering i blokken accelererer

ventilens lukkefunktion og bidrager til lavt energiforbrug og god driftsøkonomi.

Differenstrykregulator

Differenstrykregulatoren sikrer optimale driftsbetingelser for de termostatiske radiatorventiler.

Pumpe

Pumpen på centralvarmekredsen sørger for at cirkulere vandet igennem centralvarmekredsen og varmeveksleren. Pumpen er en lavenergipumpe med indbygget frekvensomformer, hvilket reducerer energiforbruget med op til 40% i forhold til traditionelle pumper samt eliminerer støj i anlægget.

Temperaturstyring

I Compakva S36+ er der temperaturstyring af både brugsvand og centralvarme. Den termostatiske ventil til brugsvandet sørger for, at temperaturen på det varme brugsvand holdes konstant. Når fjernvarmeuniten ikke benyttes, opretholder termostatventilen en god tomgangstemperatur i uniten. Det betyder, at der er varmt vand inden for få sekunder og derved undgås spild af uopvarmet brugsvand. Den termostatiske ventil til centralvarmen sørger for, at temperaturen på centralvarmen holdes konstant.

Brugsvandscirkulation

APV Compakva S36+ er forberedt til installationer med brugsvandscirkulation. Det betyder, at der er varmt vand, så snart vandhanen åbnes - uafhængigt af afstanden mellem brugssted og fjernvarmeunit. Cirkulationsrør kan tilsluttes på den indbyggede 1/2" afropning - alternativt uden for uniten.

Sikkerhedsudstyr på brugsvandsanlæg

Brugsvandsanlægget skal være forsynet med en sikkerhedsventil iht. lokale krav. Den patenterede multifunktionsblok giver mulighed for at fjerne en 1/2" prop for montering af sikkerhedsventil (pos. 6).

Bemærk:

Sikkerhedsventil, kontraventil og cirkulationspumpe er ikke inkluderet i APV's leverance.

Montering

APV Compakva S36+ er beregnet til vægophæng. Montering er simpel og en pæn rørføring opnås let, da alle tilslutningsstuds er placeret i rørbæreråfstand fra væggen.

Kabinet

Kabinet til APV Compakva S36+ leveres efter ordre.

Emballering

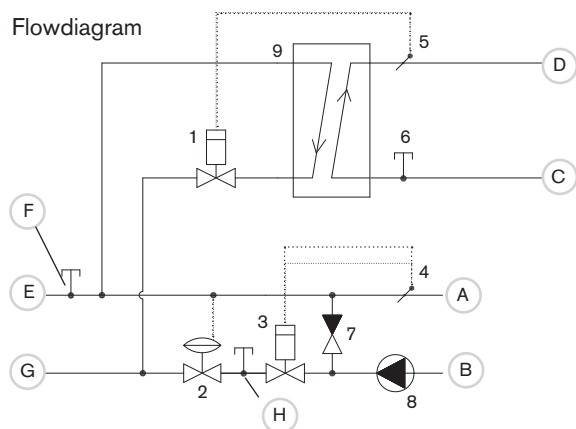
APV Compakva S36+ leveres i stødsikker emballage.

**Tekniske data og specifikationer**

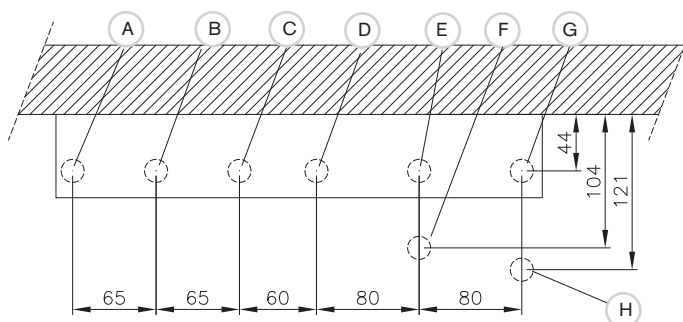
Brugsvandskredsen									
APV Type	Fjernvarmetemperatur	60°C / 19,5°C			60°C / 21°C			Kabinet	
	Brugsvandstemperatur	10°C / 45°C			10°C / 45°C				
	Totalt tryktab (FJV) kPa	Effekt kW	Brugsvand l/h	Antal boliger	Totalt tryktab (FJV) kPa	Effekt kW	Brugsvand l/h		Antal boliger
Compakva S36+	25	32,3	795	1	40	42,4	1043	1	Tilbehør

Udvendige mål (uden kabinet)					
APV Type	Bredde mm	Højde mm	Dybde mm	Vægt kg	VVS nr.
Compakva S36+	400	350	225	19,7	376910736

Tryktrin	PN10
Max temp.	130°C
Tilslutninger	3/4"
Materialer	Rødgods/rustfrit stål AISI 316



Tilslutninger set ovenfra



1. Termostatisk ventil, brugsvand
2. Differenstrykregulator
3. Termostatisk ventil, gulvvarme
4. Temperaturføler, gulvvarme
5. Temperaturføler, brugsvand
6. 1/2" afpropning for evt. cirkulation
7. Kontraventil
8. Lavenergipumpe
9. APV pladevarmeveksler

- A Gulvvarme frem
- B Gulvvarme retur
- C Koldt brugsvand ind
- D Varmt brugsvand ud
- E Fjernvarmevand frem
- F Radiator fremløb
- G Fjernvarmevand retur
- H Radiator returløb

APV, An SPX Brand, Platinvej 8, Kolding
Tlf: + 45 70 278 444 Fax: +45 70 278 445
Email: heat.europe@apv.com

Besøg www.apv.com og få mere at vide om vores verdensomspændende kontorer, godkendelser, certificeringer og lokale agenter.

SPX Corporation forbeholder sig retten til at inkorporere vores seneste design- og materialeændringer uden forudgående varsel eller forpligtelser. Designtræk, byggematerialer og dimensionsdata som beskrevet heri gives udelukkende til information og skal altid bekræftes skriftligt.

Udsendt: 10/2008 1001-03-10-2008-DK

Copyright © 2005 SPX Corporation

SPX[®]
WHERE IDEAS MEET INDUSTRY