

APV CIP MIDI-systemet är ett helautomatiskt, slutet system. Det är en komplett utrustning för CIP, inklusive t.ex. tankar för vatten, syra och kaustiksoda, pumpar, tub och/eller plattvärmeväxlare, ventiler och instrument som konduktivitets- och flödesgivare.

Alla processdelarna är skidmonterade oberoende av tankarna, vilket ger flexibilitet i utrustningens layout i anläggningen.

APV CIP-programmet täcker hela cykeln. Val av rengöringsmedel eller vatten, koncentrationer av rengöringsmedel samt programtemperaturer och tider är helt styrda. CIP MIDI har några egenskaper som gör den perfekt lämpad för vissa applikationer:

- Kompakt design
- 1-4 matarledning
- Flera alternativ
- PLC-styrd
- Helautomatisk

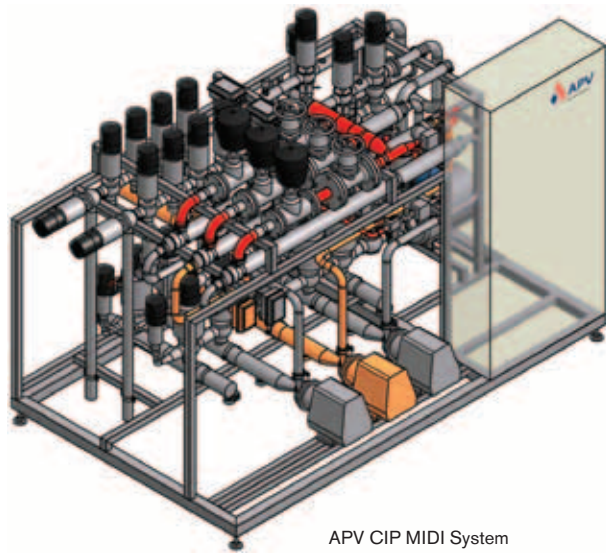
APV CIP MIDI är avsedd för små till medelstora CIP-applikationer och tillgodoser följande kapaciteter och storlekar med upp till högst 2 CIP-kretsar per CIP-sats:

Specifikation

- Sanitär, återvinnings-CIP, horisontell tank med flera avdelningar (alkali, syra)
- Spolvatten med direkttillförsel
- En eller två kretsar
- 5 standardstorlekar, (1 000, 1 500, 2 000, 3 000 och 4 000 liter)
- 3 standardcirkulationshastigheter, (8 000, 12 500, 20 000 LPT)
- Rammonterad utrustning och panel (rostfritt stål)
- Fristående horisontell tank med flera kammare
- CIP-lösning uppvärmning i tank med APV ParaTube, hölje och rör av rostfritt stål, 12 °C per genomkörning
- Ångventil i rostfritt stål m. flottörfälla
- Pneumatiska, sanitära enkelsättesventiler
- Dubbla återkopplingar & solenoider på APV-ventiler och styrlufts brytare på serviceventiler
- EHEDG APV processutrustning (ventiler, pumpar och anslutningar)
- EHEDG Endress & Hauser sanitära instrument (temperatur och nivå)
- CIP tillöpsflödesgivare (magnetisk)
- AC med variabel hastighet (Danfoss eller Allen Bradley Powerflex) på CIP matarpump
- CIP returledningsgivare
- CIP returflödesbrytare
- Standard IP65 hög- och lågspänningspanel, i rostfritt stål
- Integrerad IP65 montering av Siemens Simatic S7-315-2 PN/DP Siemens MP277 10" HMI-panel, monterad i kontrollpanelens dörr
- Standard 3-steps CIP (förspolning, alkalisk cirkulation och efterspolning)
- IEC elektrisk standard (230/460 V, 3-fas, 50 Hz)

Utrustningsdimensionering (produktionskapacitet)

CIP MIDI DIMENSIONERINGSPÅSÄTTNING							
TANKSTORLEK							
FLÖDESHASTIGHETER		EN CIP-KRETS		TVÅ CIP-KRETSAR		PUMPENS SUGSIDA	UTLOPP OCH RETUR
LPH	GPM (US)	LITER	GALLONS (US)	LITER	GALLONS (US)	UTVÄNDIG DIA- METER INCH	UTVÄNDIG DIA- METER INCH
8 000	35	1 000	260	2 000	520	2	1,5
12 500	55	1 500	390	3 000	780	2,5	2
20 000	88	2 000	520	4 000	1 040	3	2,5



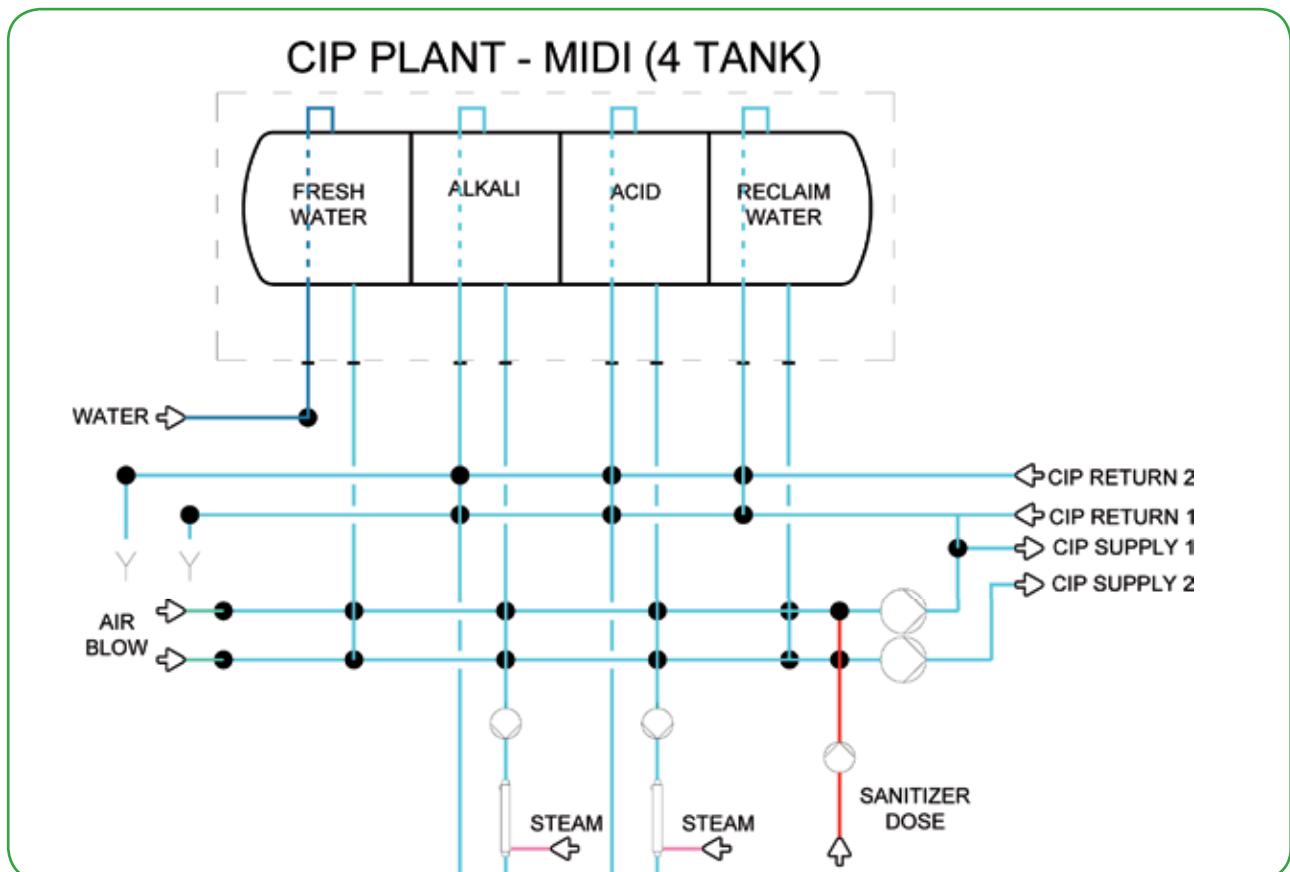
APV CIP MIDI System

Alternativ

- Sanitär spolvattenkammare
- Sanitär kammare för varmt spolvatten
- Sanitär kammare för återvunnet vatten
- APV sanitära dubbelsätes "blandningssäkra" ventiler på CIP utloppsledningar
- Isolerade(uretan) mantlade tankar i rostfritt stål
- Luftblåsning i programslut
- CIP tilloppsledningsfilter
- CIP tilloppstrycksgivare
- CIP returpump
- CIP returfilter
- CIP returtemperaturgivare
- Ångtillförsel/PRV-station (PRV i rostfritt stål, inloppsfilter, hög-/lågtrycksmätare, manuella spärrventiler inlopp-/utlopp).
- Returpump för kondensat (pump och ventiler i rostfritt stål)
- Allen-Bradley CompactLogix PLC- och Rockwell PanelView 600 Touch HMI-panel
- NEMA elektrisk standard (230/460 V, 3-fas, 60 Hz)
- Ethernet PLC gränssnittsmodul
- Motorkontroll för CIP returpump(ar)
- Högeffektiva CIP returpumpar, APV-typ WI+
- 7-steg CIP (förspolning, alkaliskirkulation, efterspolning, syracirkulation, efterspolning, rengöring, spolning)

Kostnadsbesparande alternativ

- Byt sanitära sätesventiler mot spjällventiler
- Byt oberoende PLC-kontroll mot fjärr-I/O
- Ta bort motorstyrningar





Din lokala kontakt:

SPX Flow Technology Sweden AB
Nastagatan 19,
SE-70114 Örebro
Telefon:+46 19 218 370 Fax:+46 19 272 318



SPX Flow Technology
Pasteursvej
DK-8600 Silkeborg, Danmark
Telefon: +45170 278 278 Fax: +45 70 278 330
www.apv.com
www.spxft.com

Besök www.apv.com för mer information om vår världsomspännande organisation, våra godkännanden, certifieringar och lokala representanter.

SPX Corporation förbehåller sig rätten att ändra design och material utan föregående avisering. Designelement, konstruktionsmaterial och dimensioner som beskrivs i denna bulletin gäller endast som information och skall alltid bekräftas skriftligt för att vara gällande.

Utgiven: 09/2010 10011-03-09-2010-S

Copyright © 2010 SPX Corporation